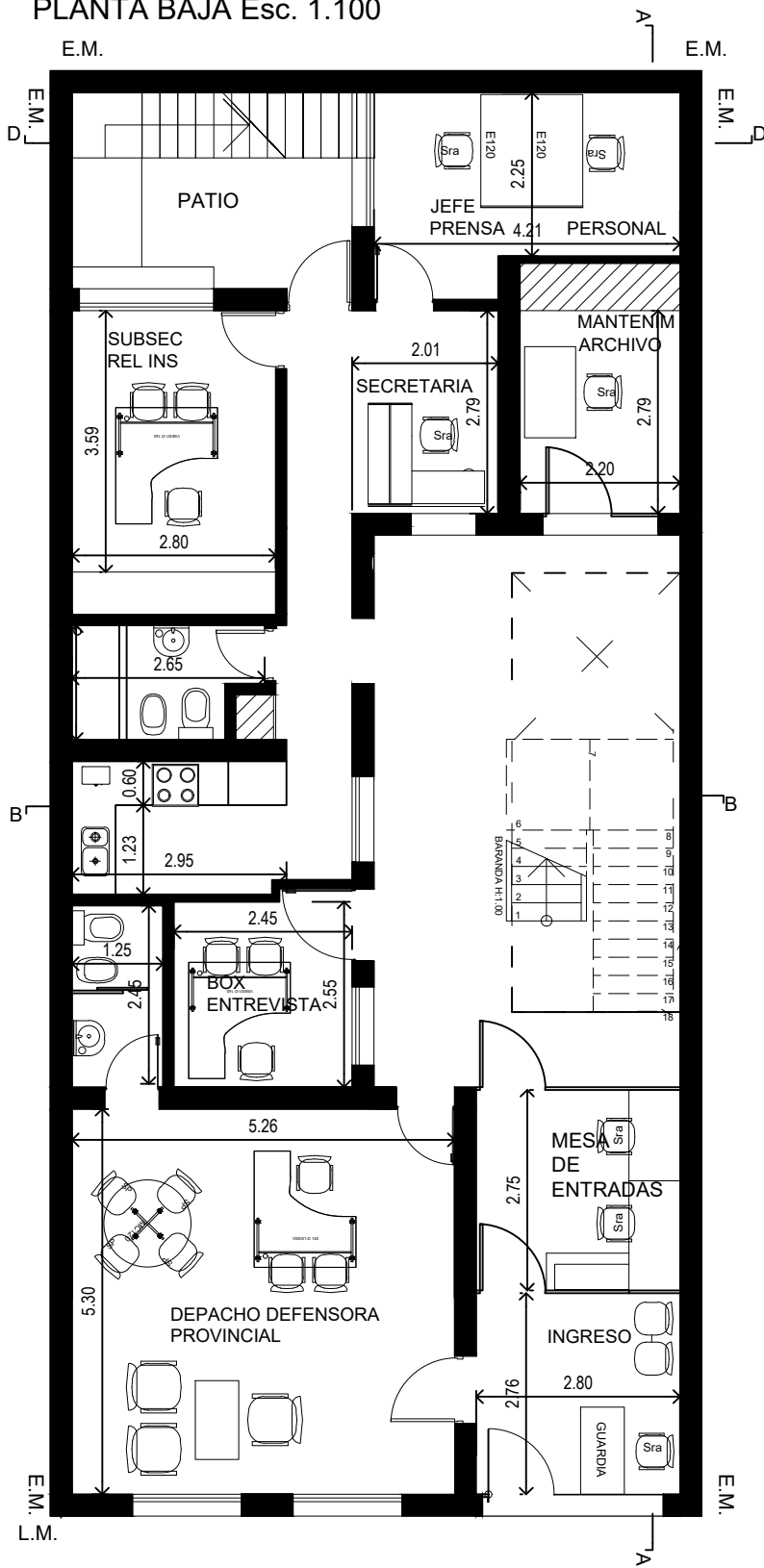
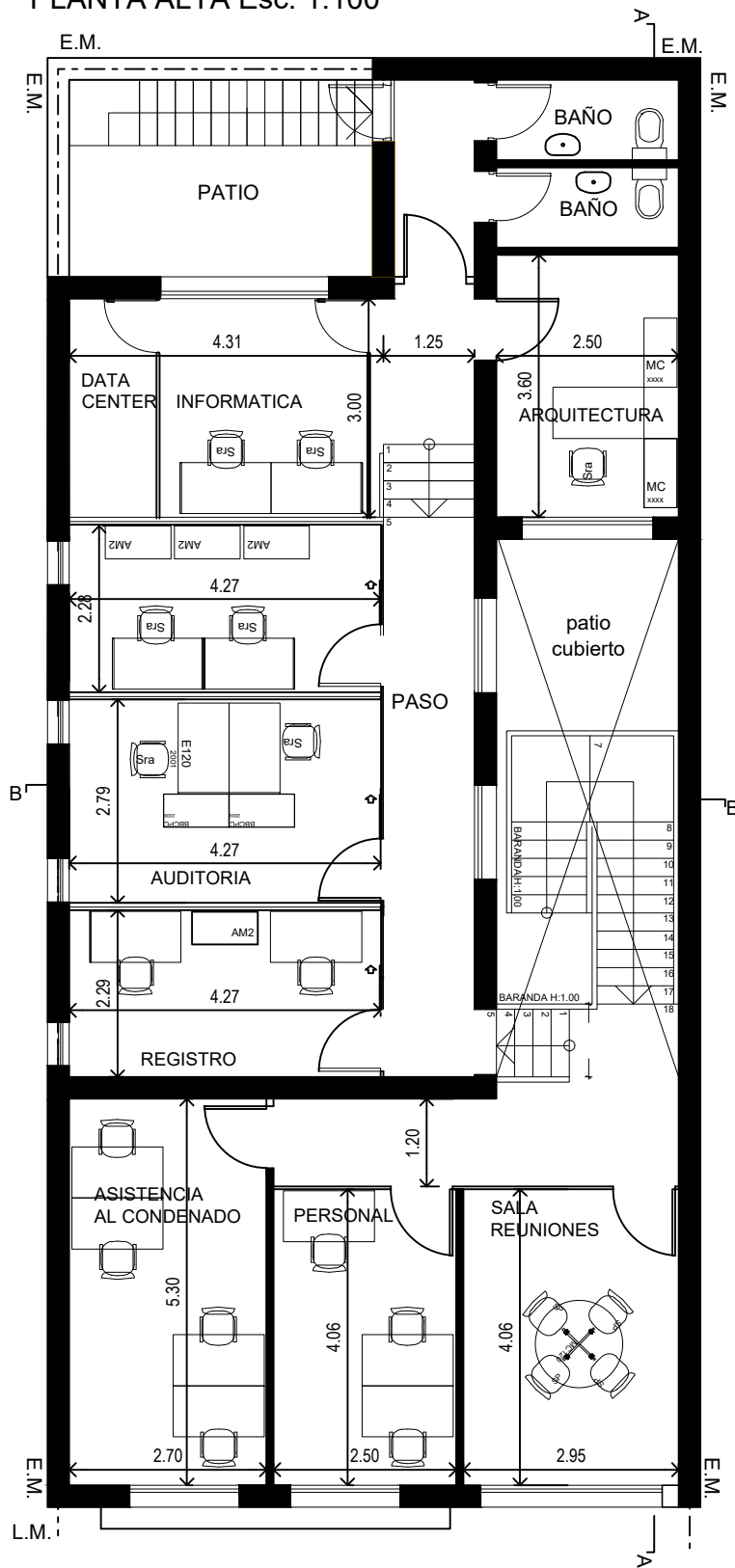


# PLANTA BAJA Esc. 1.100



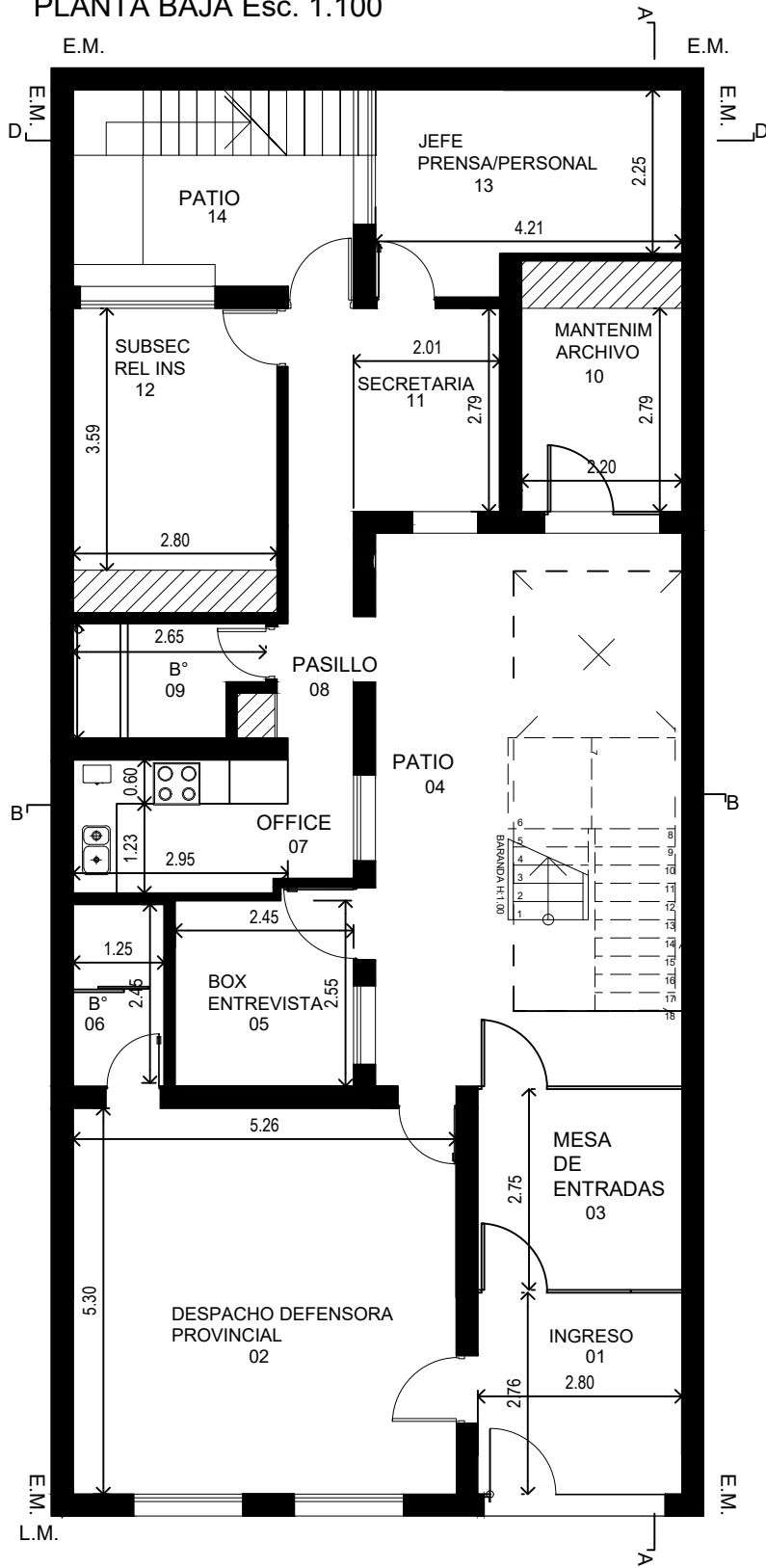
# PLANTA ALTA Esc. 1:100



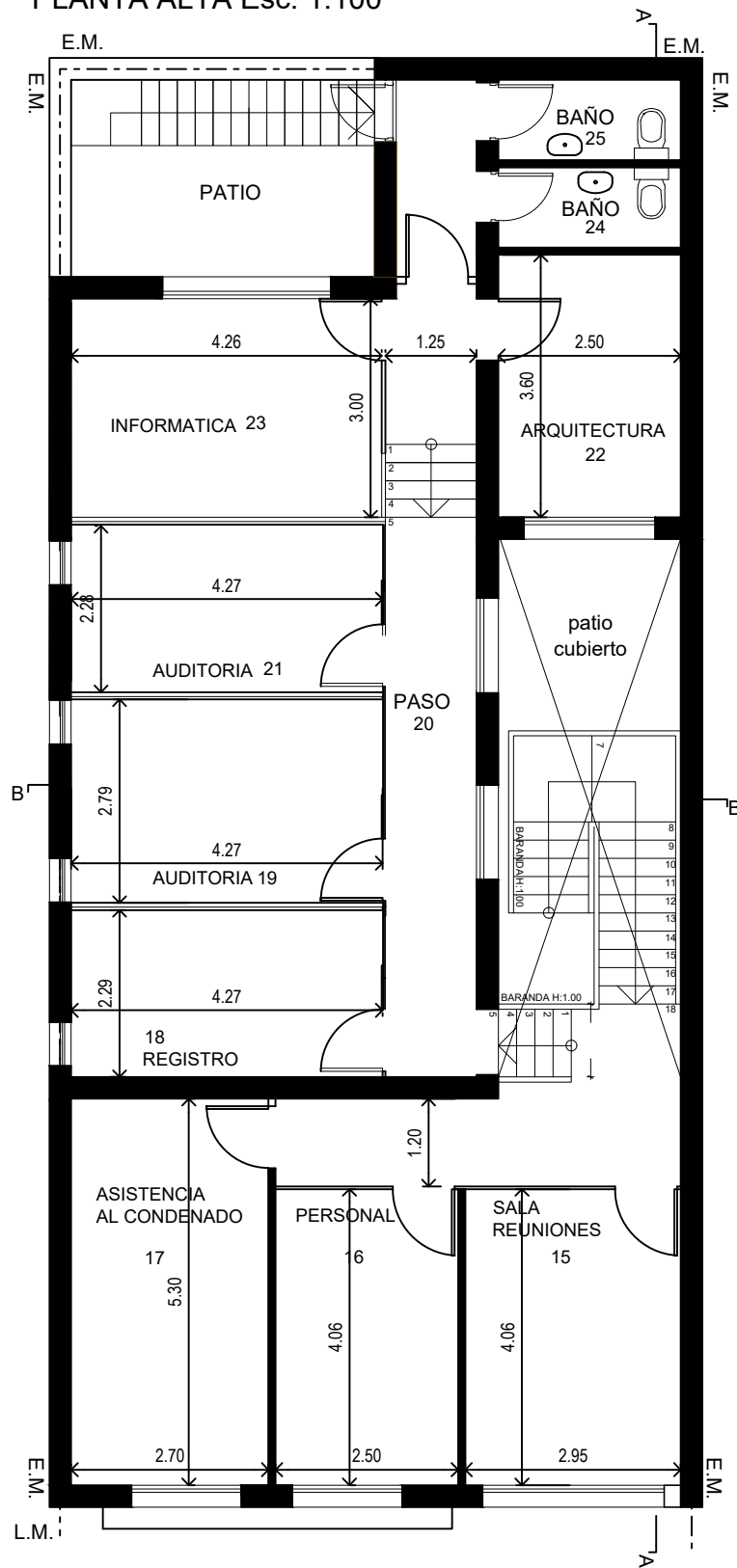
FACHADA Esc. 1.100



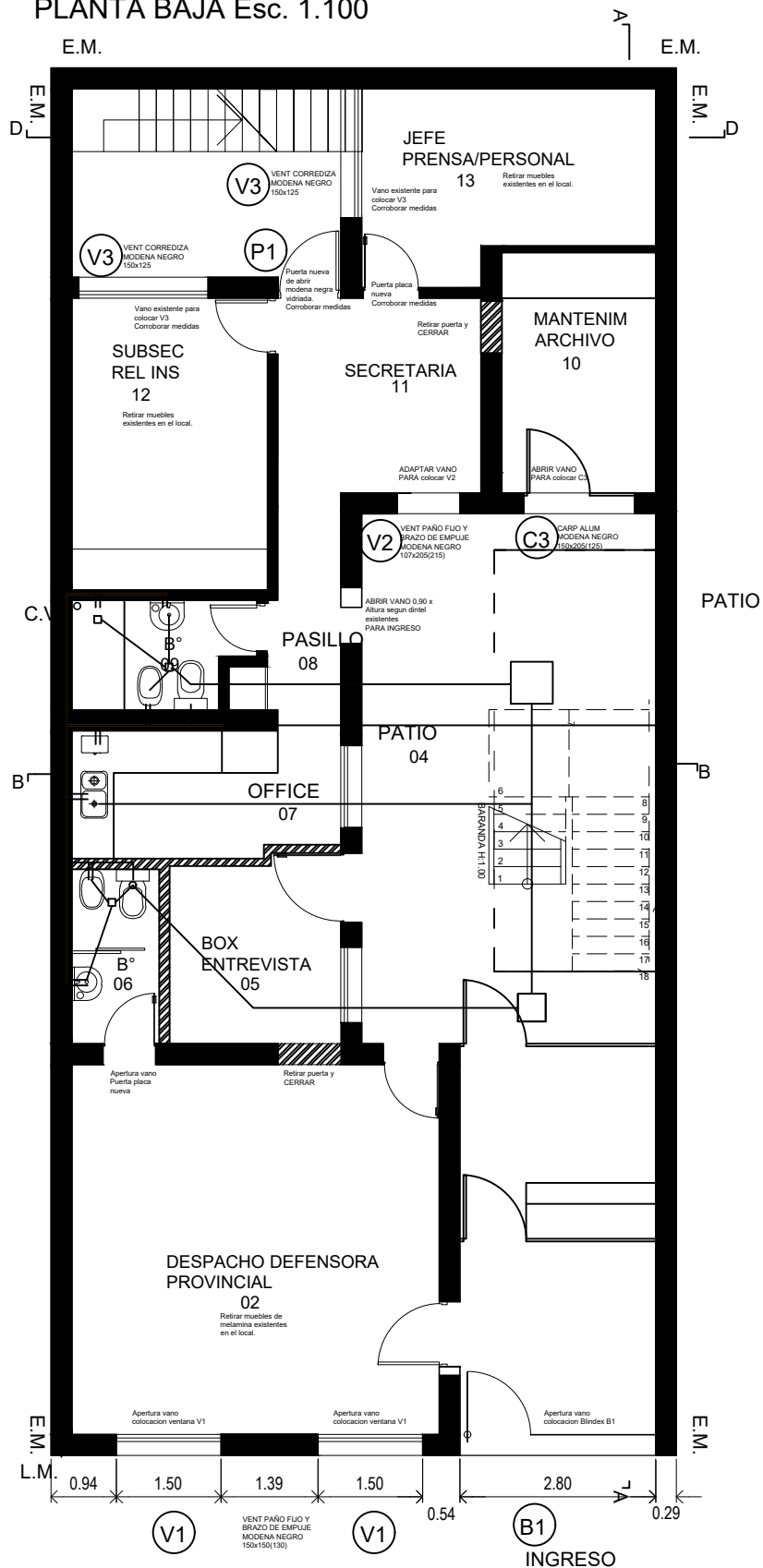
DENOMINACIÓN DE LOCALES  
 PLANTA BAJA Esc. 1.100



DENOMINACIÓN DE LOCALES  
 PLANTA ALTA Esc. 1.100

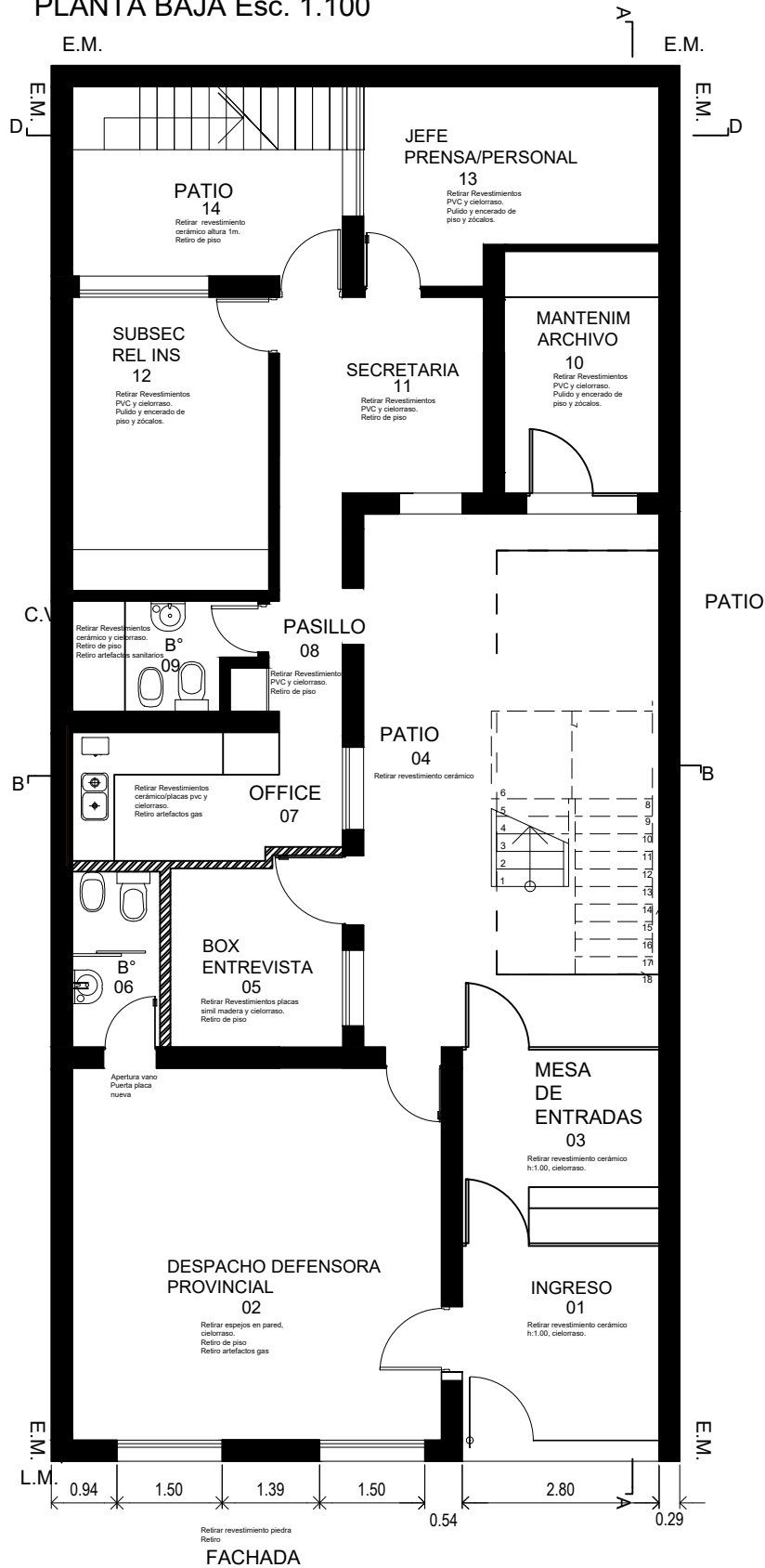


Demolición/Excavación  
 PLANTA BAJA Esc. 1.100

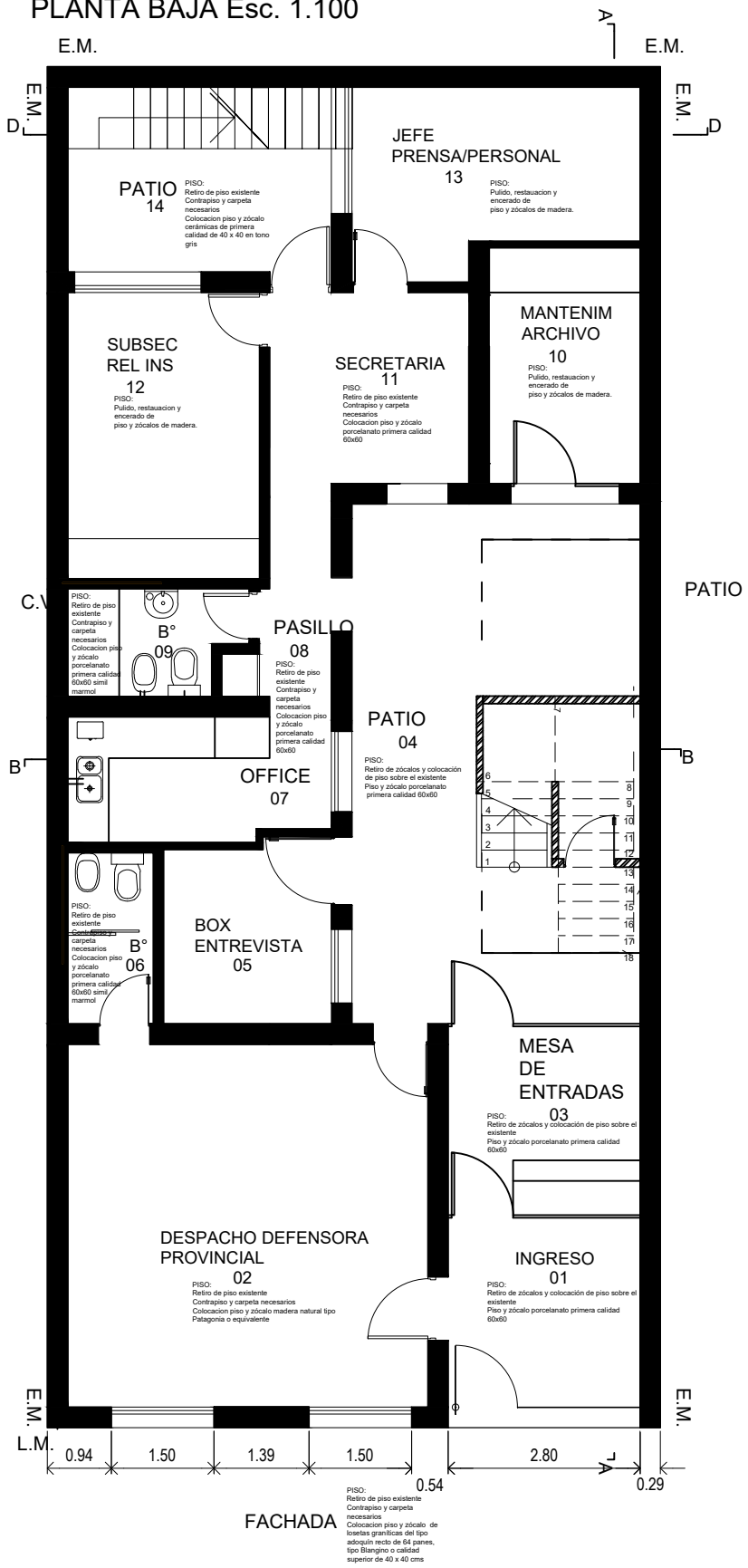


# Retiro de revestimiento/ cielorraso / pisos

## PLANTA BAJA Esc. 1.100

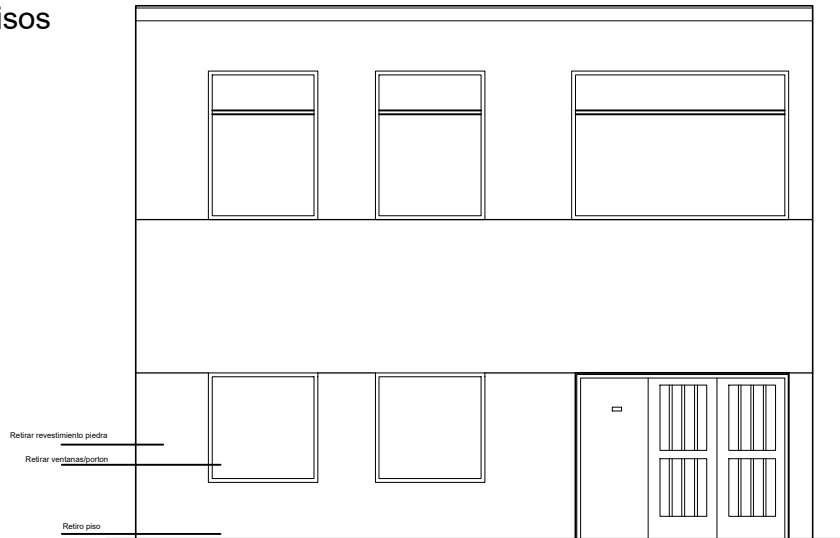


Pisos  
PLANTA BAJA Esc. 1:100

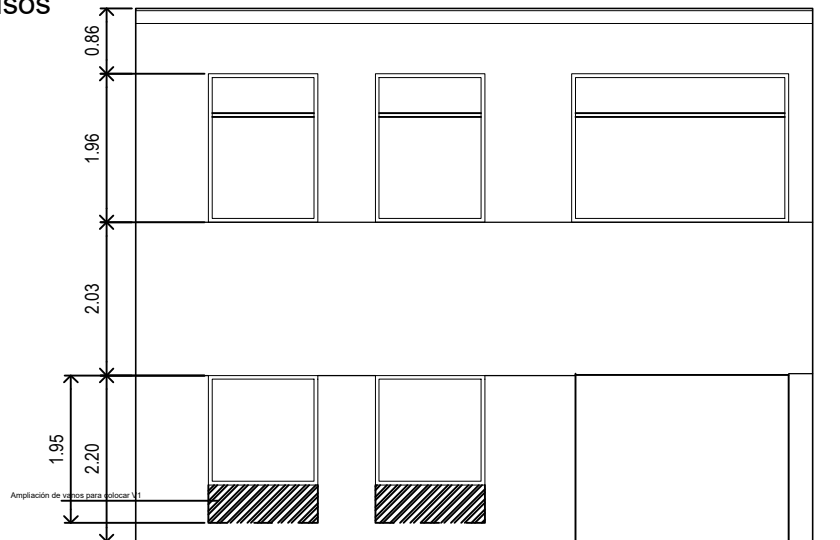




Retiro de revestimiento / pisos  
FACHADA Esc. 1.100



Retiro de revestimiento / pisos  
FACHADA Esc. 1.100

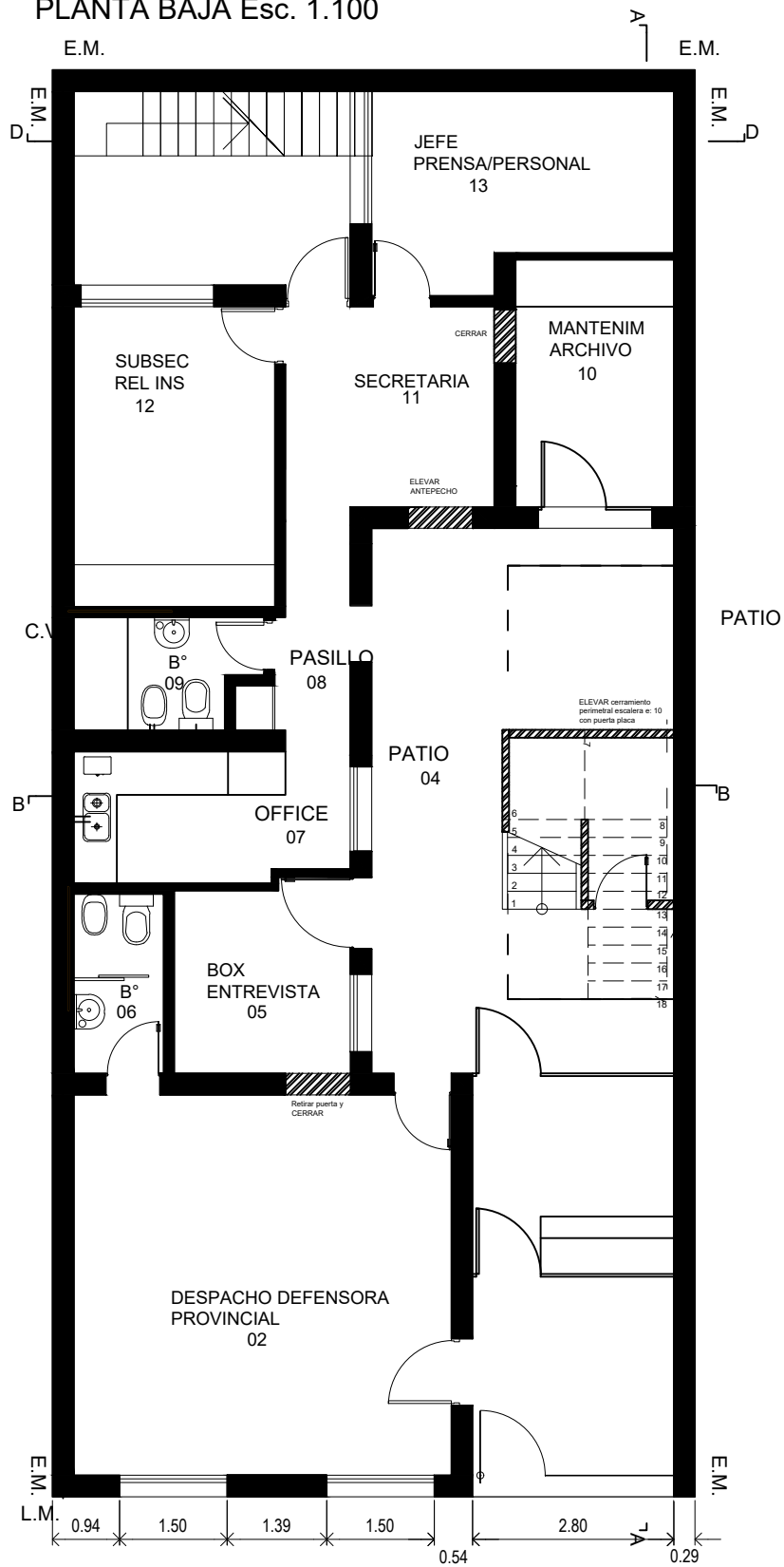


Revoques/Revestimiento  
FACHADA Esc. 1.100

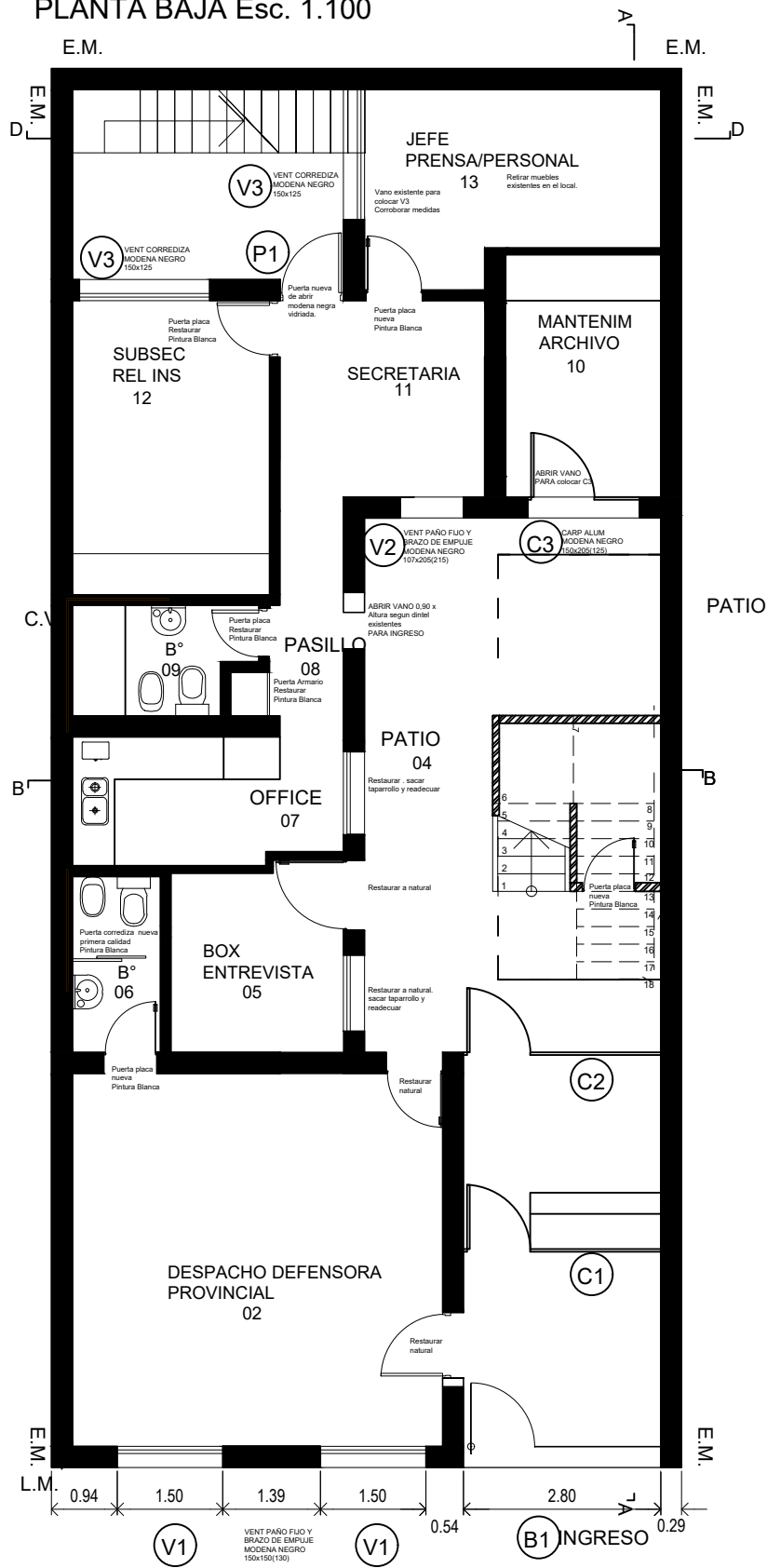


Elevación de mampostería

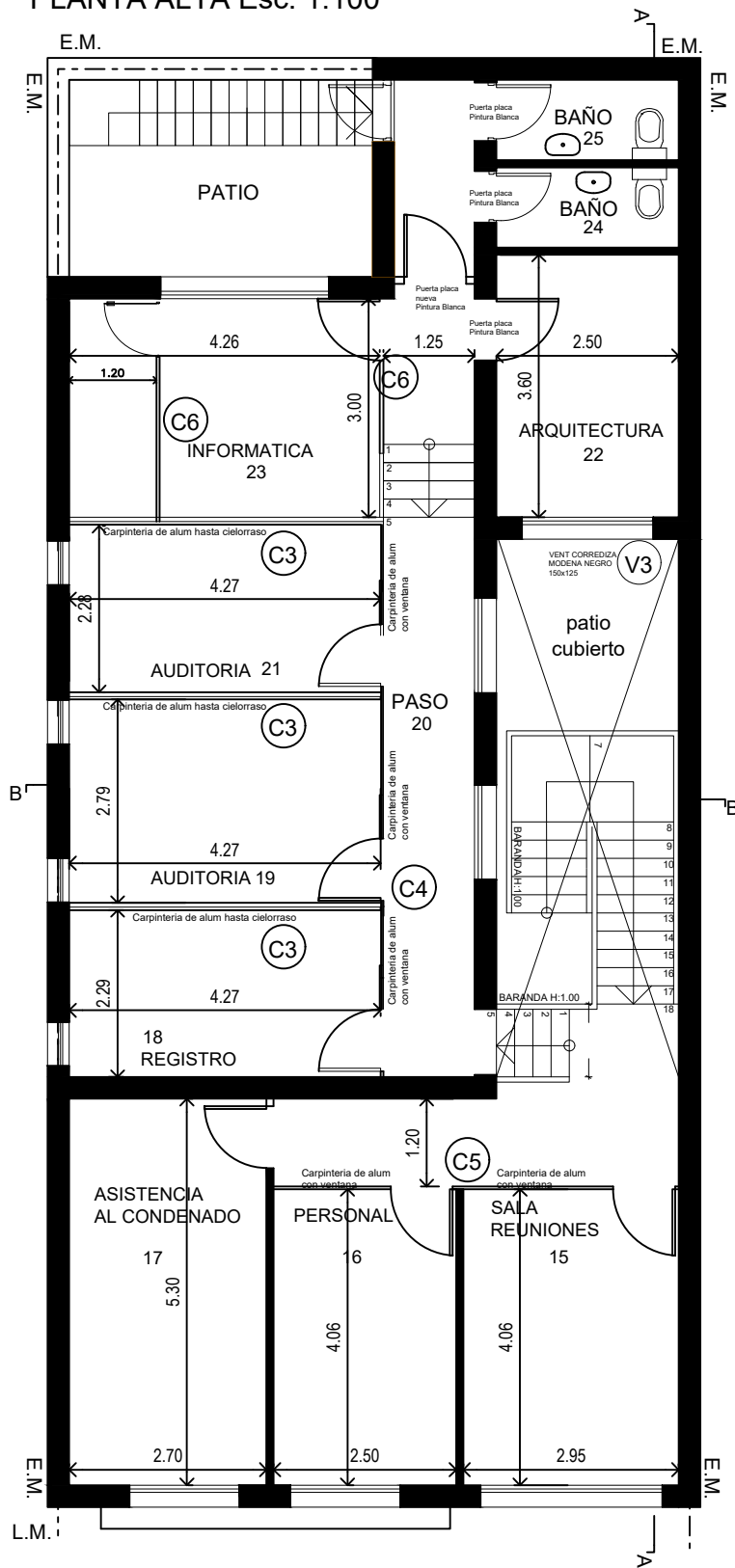
PLANTA BAJA Esc. 1:100



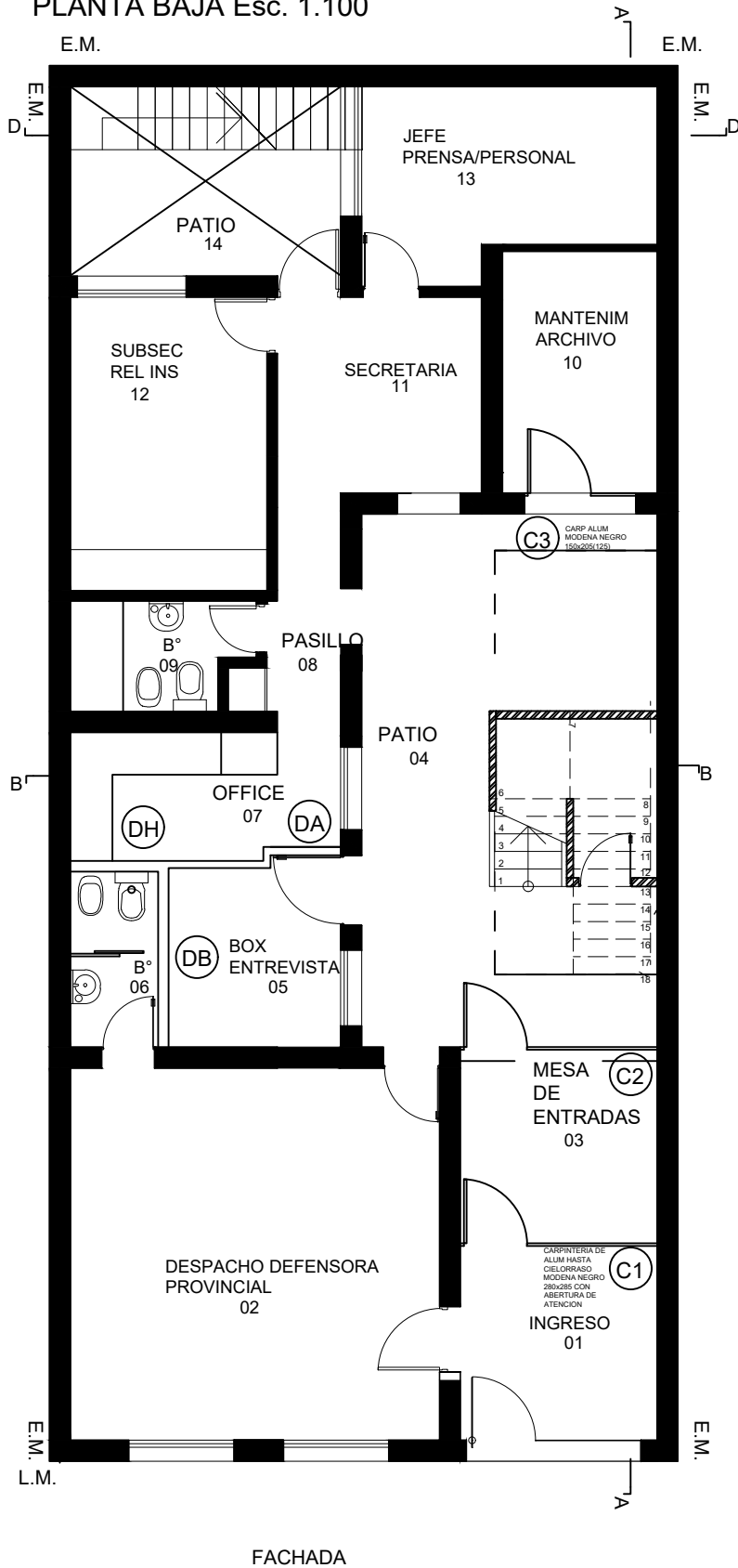
Aberturas/Pintura aberturas  
 PLANTA BAJA Esc. 1.100



Pintura aberturas  
 PLANTA ALTA Esc. 1:100

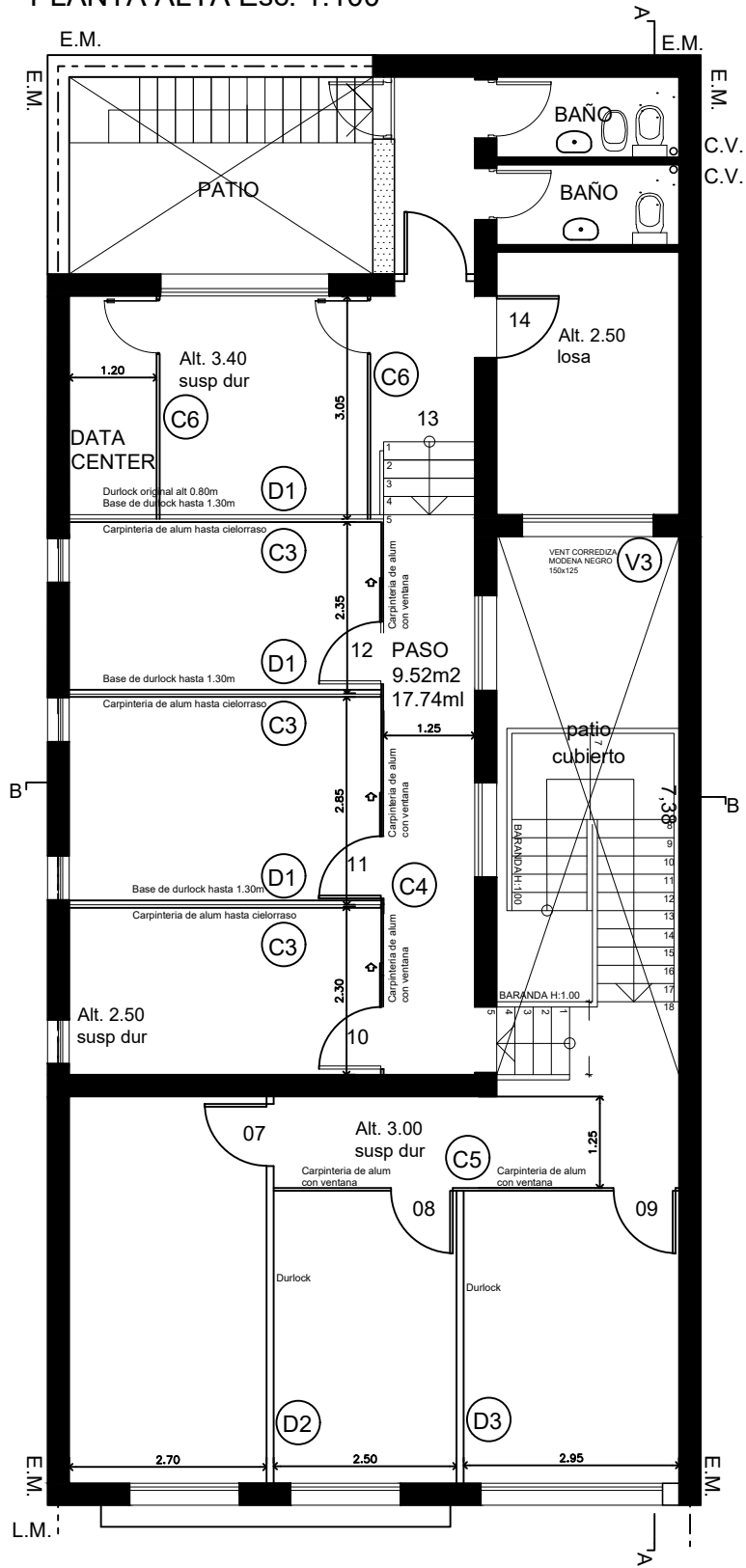


CARPINTERIAS Y DURLOCK  
PLANTA BAJA Esc. 1.100

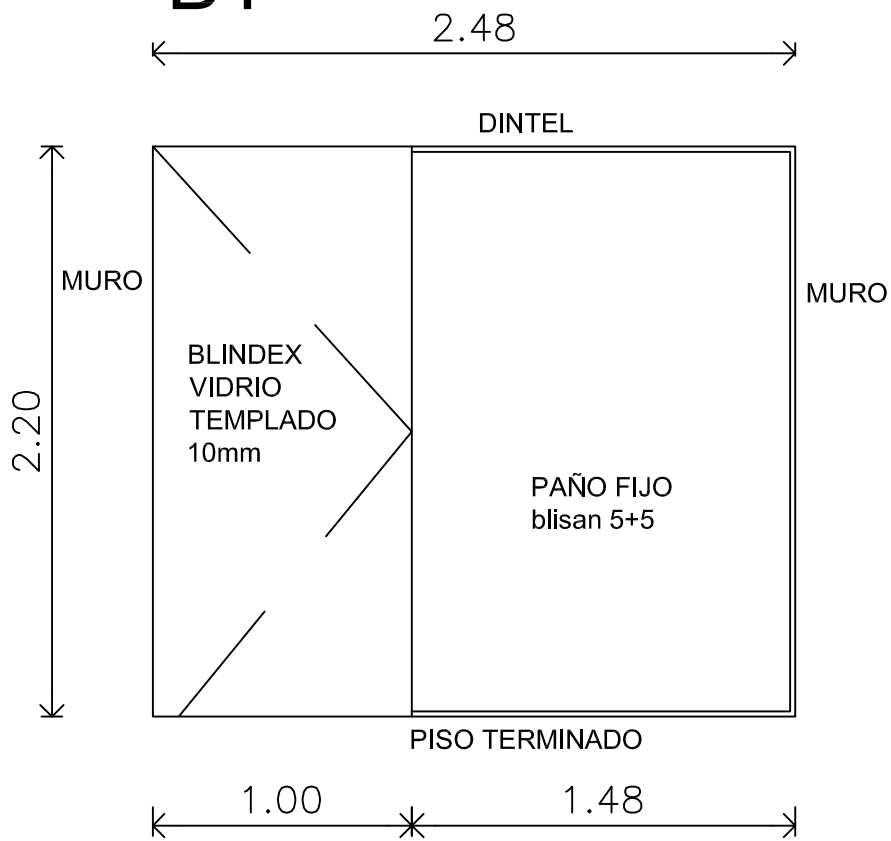


# CARPINTERIAS Y DURLOCK

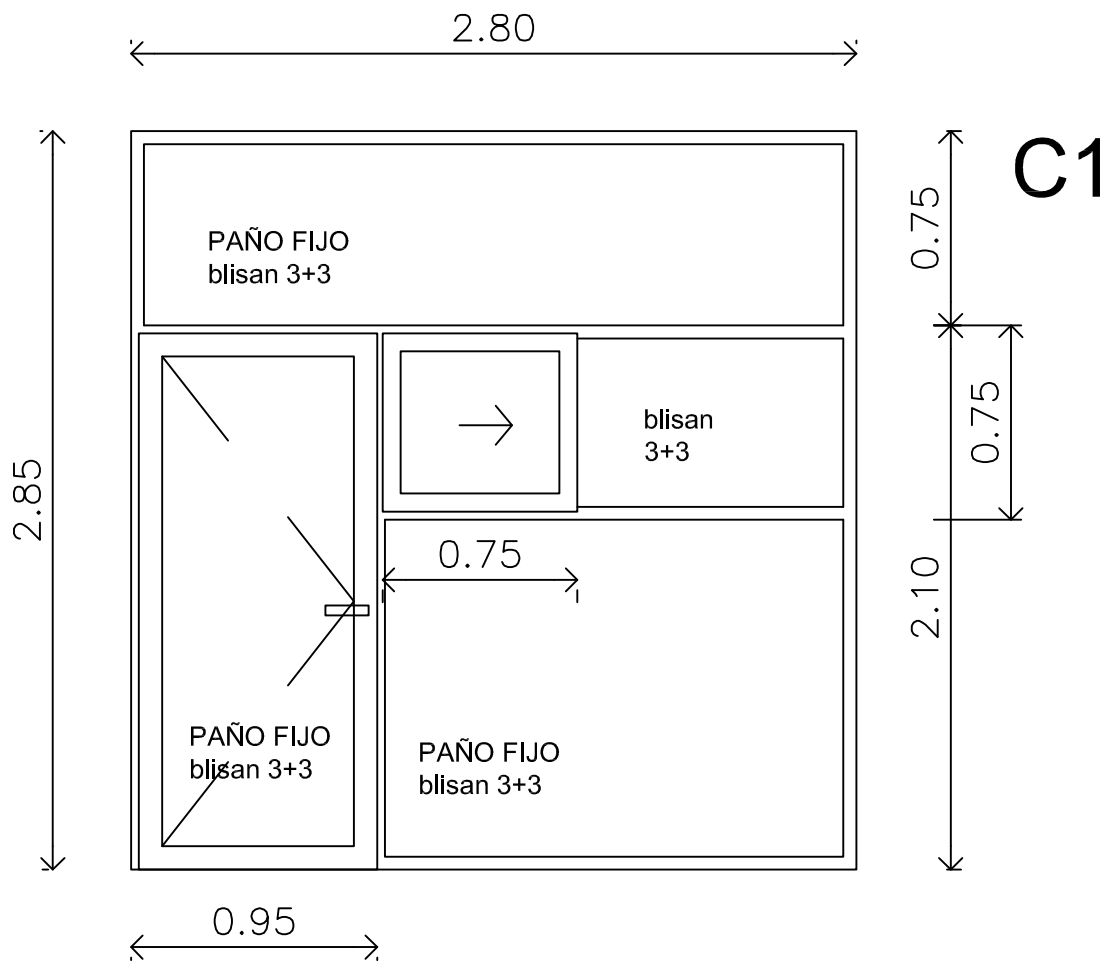
## PLANTA ALTA Esc. 1.100



# B1



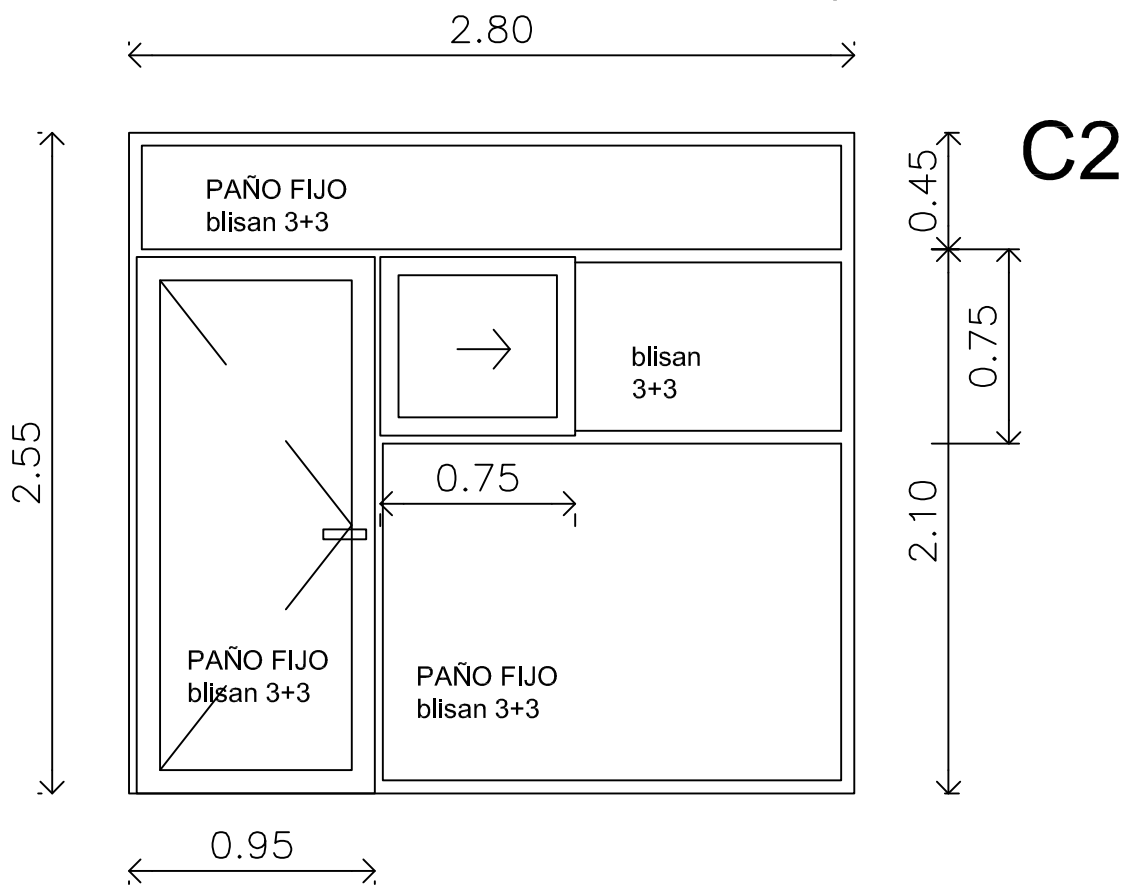
B1-CARPINTERIA DE BLINDEX (Puerta  
vidrio templado 10mm resto blisan 5+5)  
verificar medidas en el lugar  
248x220 con puerta, herrajes, y manijo  
acero inox. c/ colocación  
CANTIDAD 1



0.95

**C1-CARPINTERIA DE ALUM MODENA**  
 Con puerta y herrajes  
 280x285, Herrajes, accesorios c/colocación  
 CANTIDAD 1

**C2-CARPINTERIA DE ALUM MODENA**  
 Dos paños c/brazo de empuje y paño fijo  
 280x250, Herrajes, accesorios c/colocación  
 CANTIDAD 1



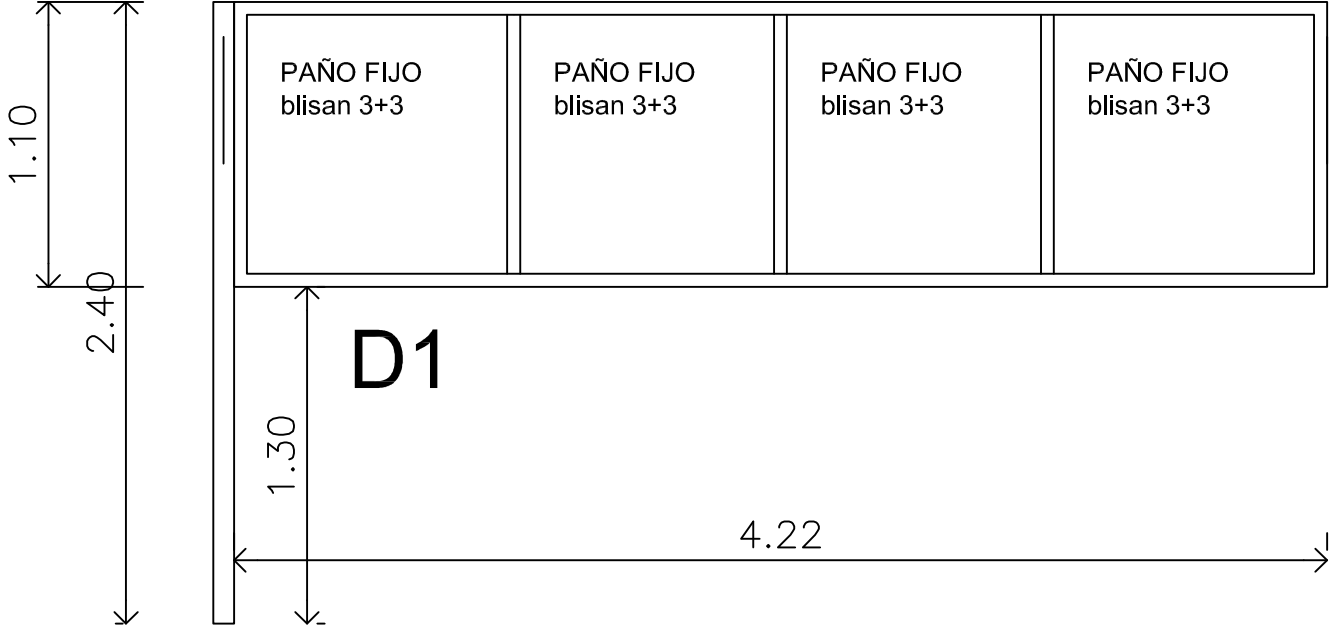
0.95



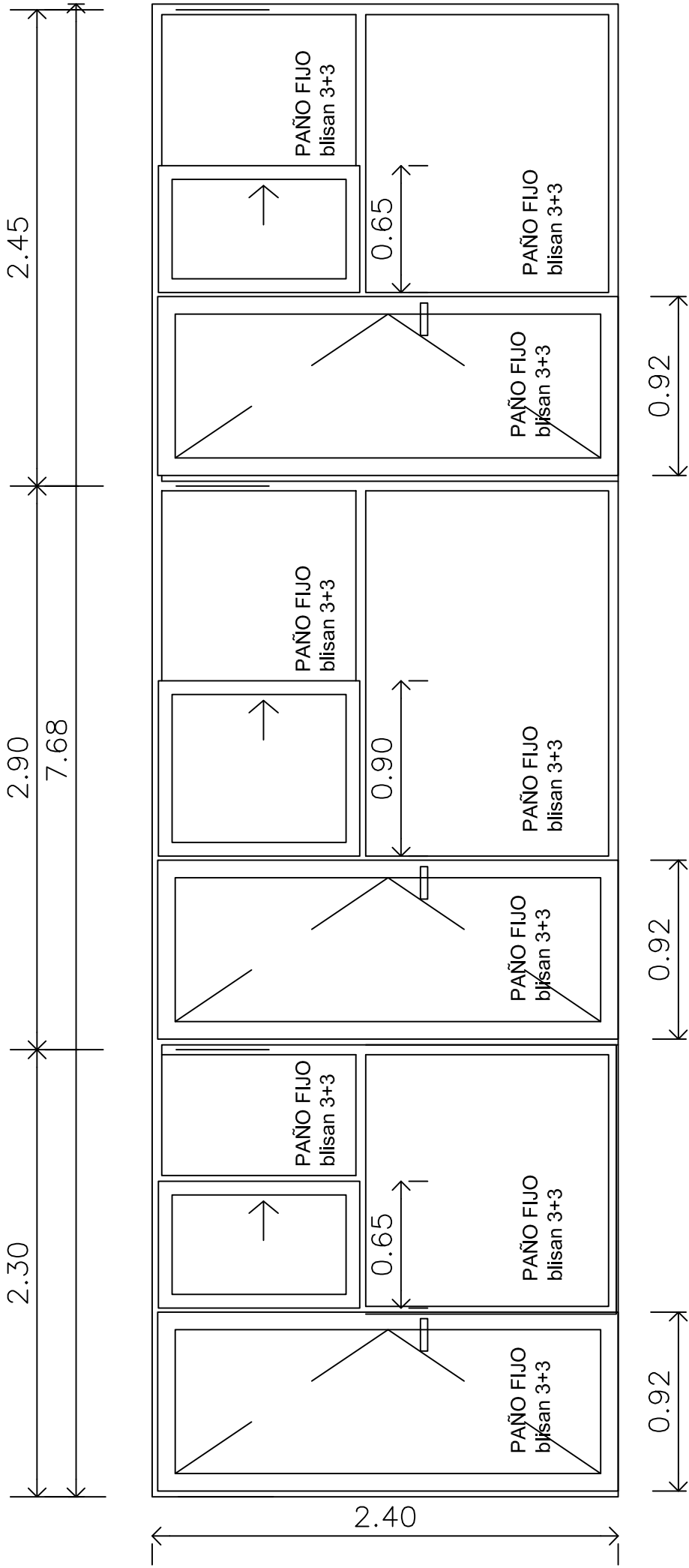
C3-CARPINTERIA DE ALUM MODENA  
Paños Fijos 426x110, Herrajes, vidrios todo  
terminado y colocado según planos.  
CANTIDAD 3

4.26

**C3**

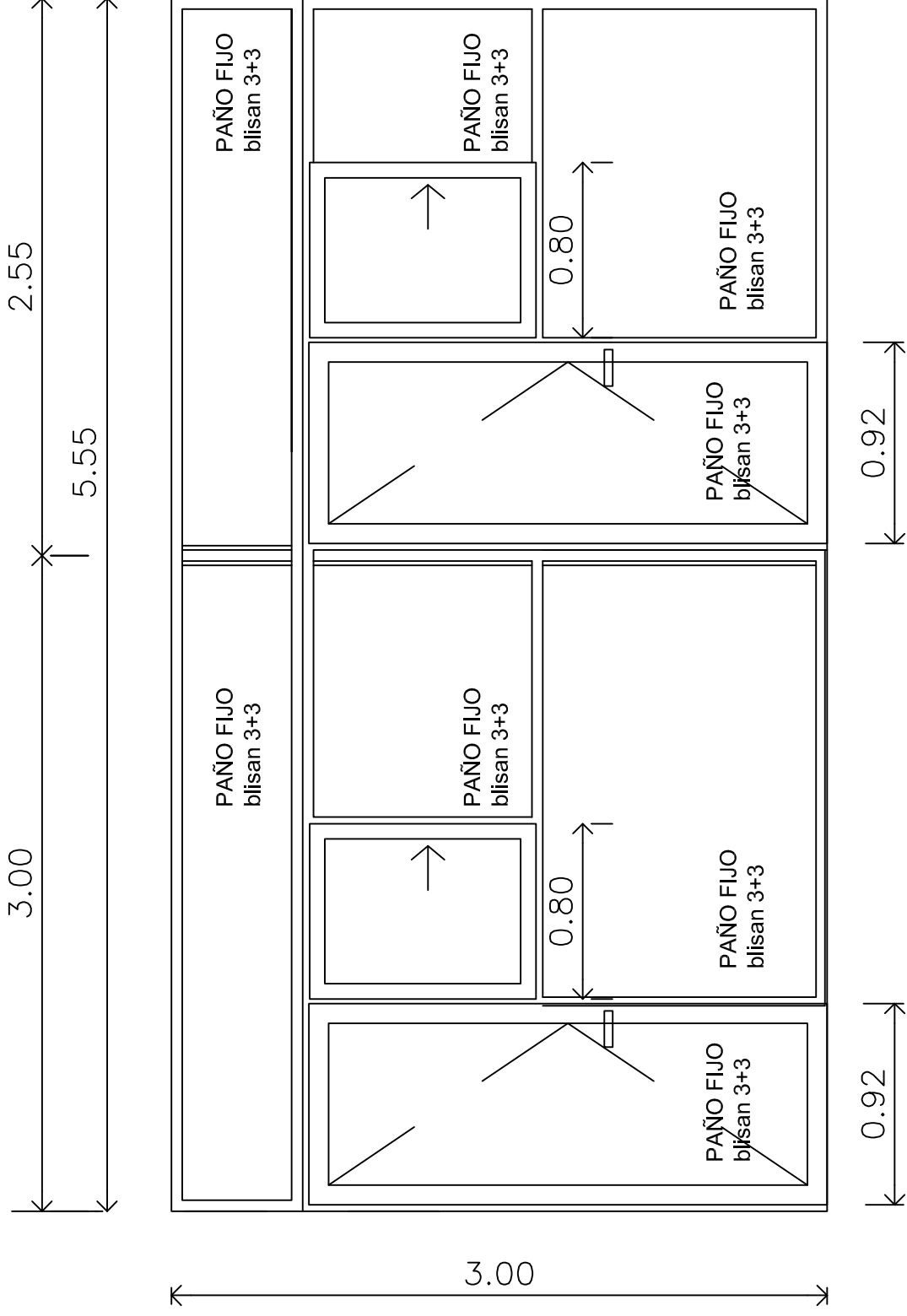


# C4



C4-CARPINTERIA DE ALUM MODENA  
Frente de Oficinas 10,11,12  
768x240, Herrajes, vidrios todo colocado y  
terminado según planos.  
CANTIDAD 1

# C5



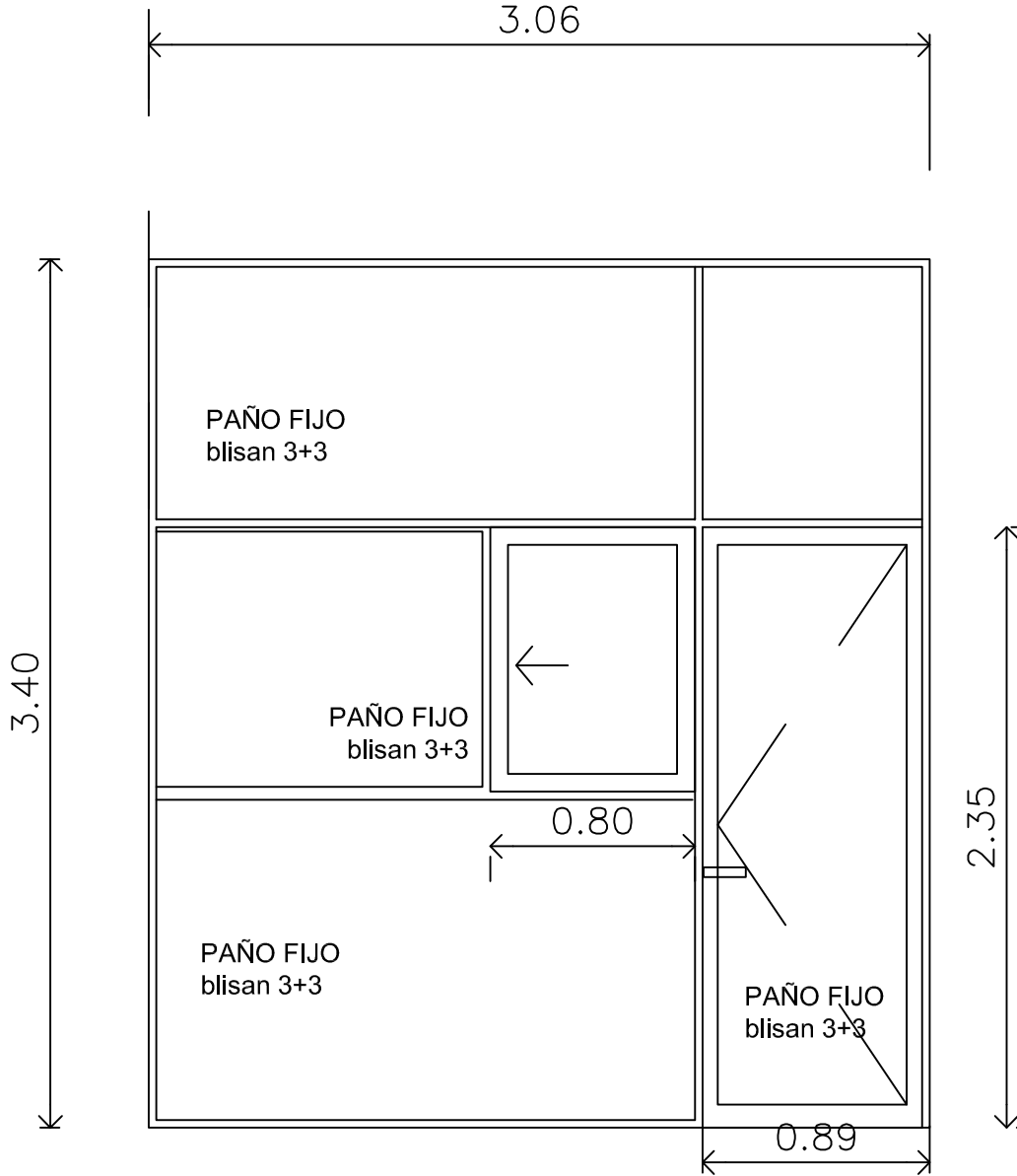
C5-CARPINTERIA DE ALUM MODENA

Frete de Oficinas 8,9

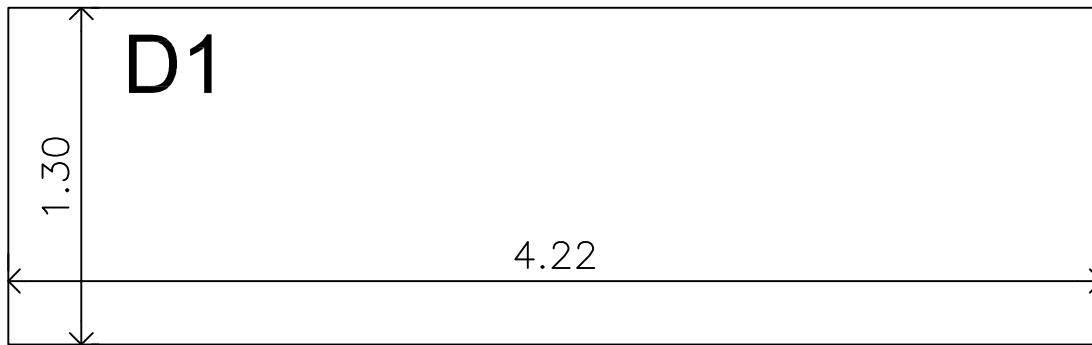
555x300, Herrajes, vidrios todo terminado y colocado según planos.

CANTIDAD 1

# C6



C5-CARPINTERIA DE ALUM MODENA  
Frente de Oficinas 13 y DATA CENTER  
306x340, Herrajes, vidrios todo terminado y  
colocado según planos.  
CANTIDAD 2



D1-TABQUERIA TIPO DURLOCK  
REFORZADA BAJO CARPINTERIA C4  
División oficinas 10,11,12.  
422x130, terminado pintado blanco y con  
socalos de madera negros. Interior con lana  
de vidrio de 50mm.  
CANTIDAD 3

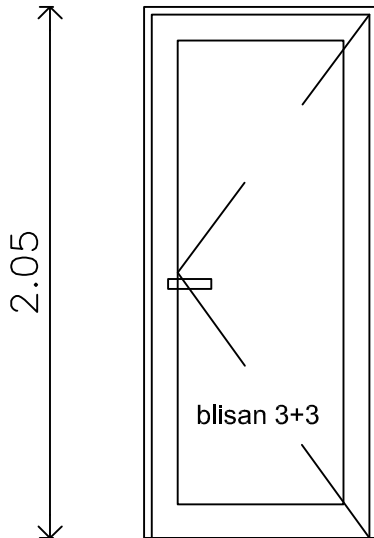
D2-TABQUERIA TIPO DURLOCK completa  
de piso a techo con puerta placa de 90cm.  
División oficinas 7y 8.  
530x300, terminado pintado blanco y con  
socalos de madera negros. Interior con lana  
de vidrio de 50mm.  
CANTIDAD 1

D3-TABQUERIA TIPO DURLOCK completa  
de piso a techo  
División oficinas 8 y 9.  
406x300, terminado pintado blanco y con  
socalos de madera negros. Interior con lana  
de vidrio de 50mm.  
CANTIDAD 1

NOTA: CIELORRASO EXISTENTE TIPO  
DURLOCK  
TENER EN CUENTA SI HICIERA FALTA  
REFUERZO DE AGARRE A CIELORRASO.  
TODAS LAS MEDIDAS SE DEBEN  
VERIFICAR EN OBRA Y CON RESPECTO  
A LA ABERTURAS EXISTENTES PARA  
QUE CUMPLAN CON SU FUNCIÓN.

# P1

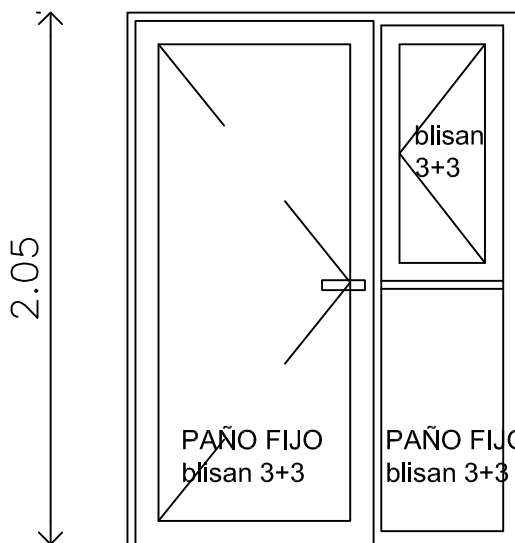
0.90



P1-PUERTA DE ALUM MODENA  
Hoja de abrir y paño de vidrio.  
90x205, Herrajes y s/ colocación  
CANTIDAD 1

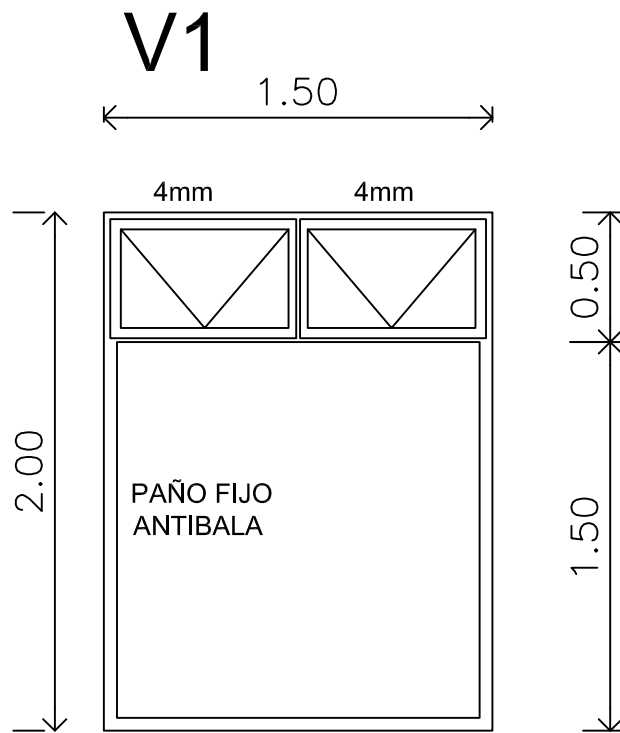
# P2

1.50

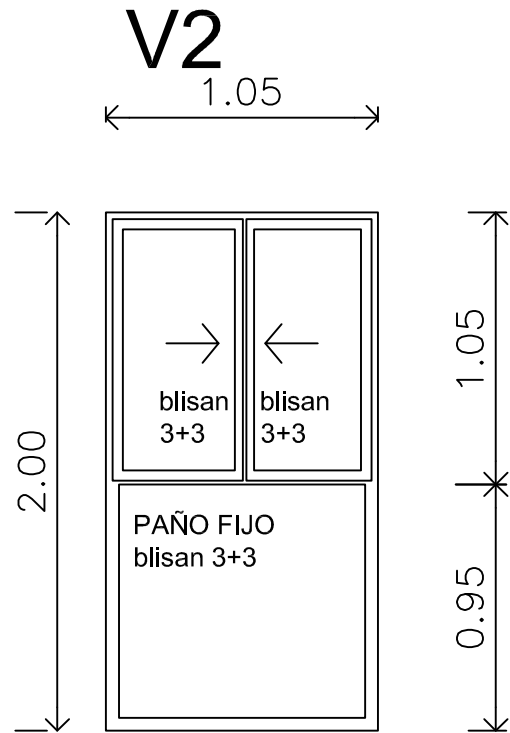


0.95

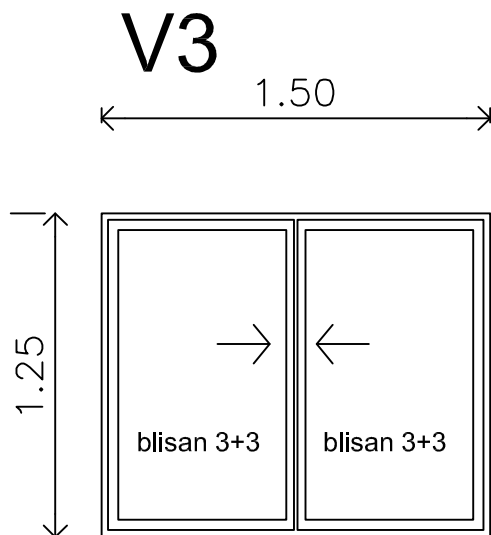
P2-PUERTA DE ALUM MODENA  
Dos paños c/brazo de empuje y paño fijo  
205x150, Herrajes, y s/ colocación  
CANTIDAD 1



**V1-VENTANA DE ALUM A30 NEW**  
 Dos paños c/brazo de empuje y paño fijo  
 150x200, Herrajes, y s/ colocación  
 multilaminado templado triple 6mm  
 CANTIDAD 2

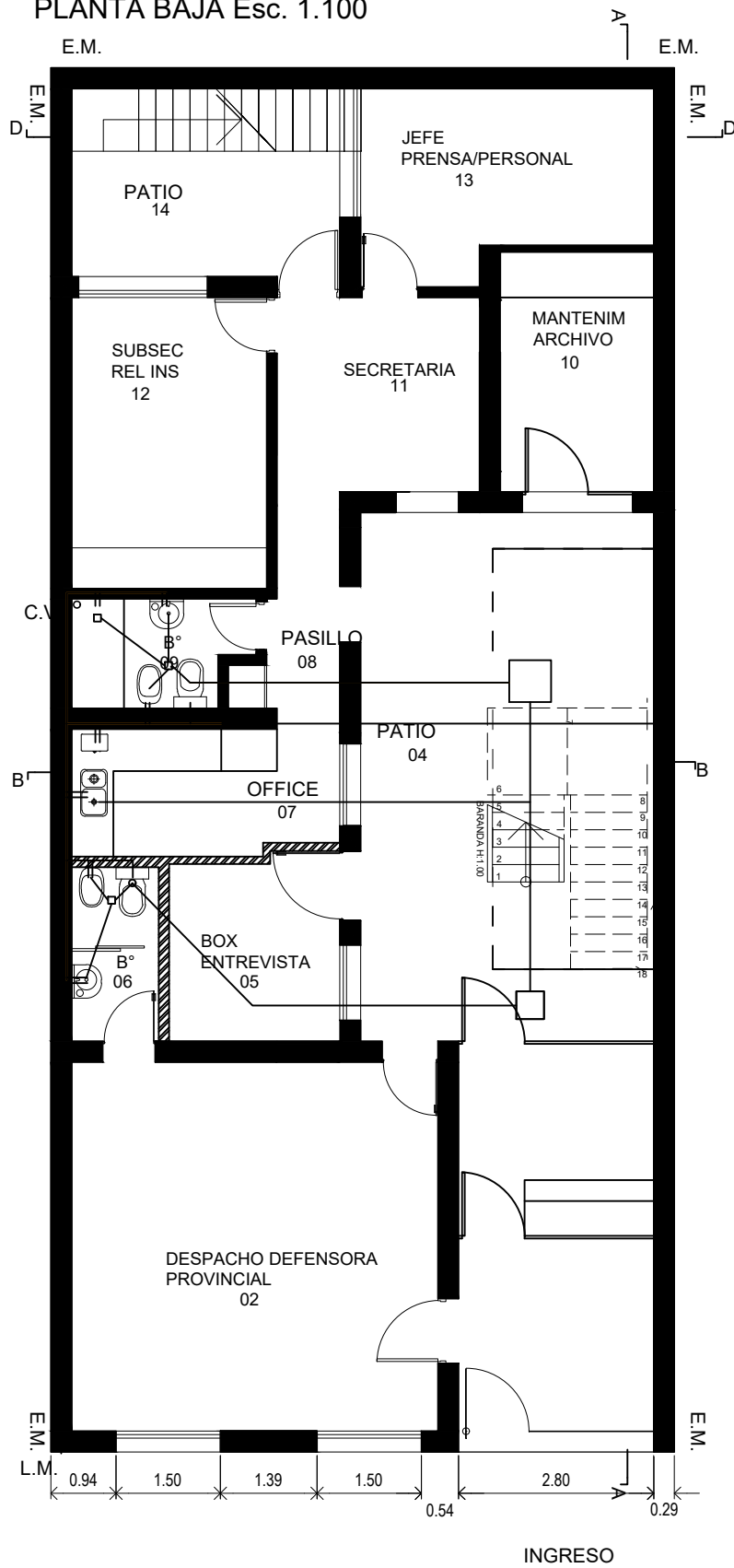


**V2-VENTANA DE ALUM MODENA**  
 2 hojas corredizas y paño fijo  
 105x205, Herrajes y s/ colocación  
 CANTIDAD 1



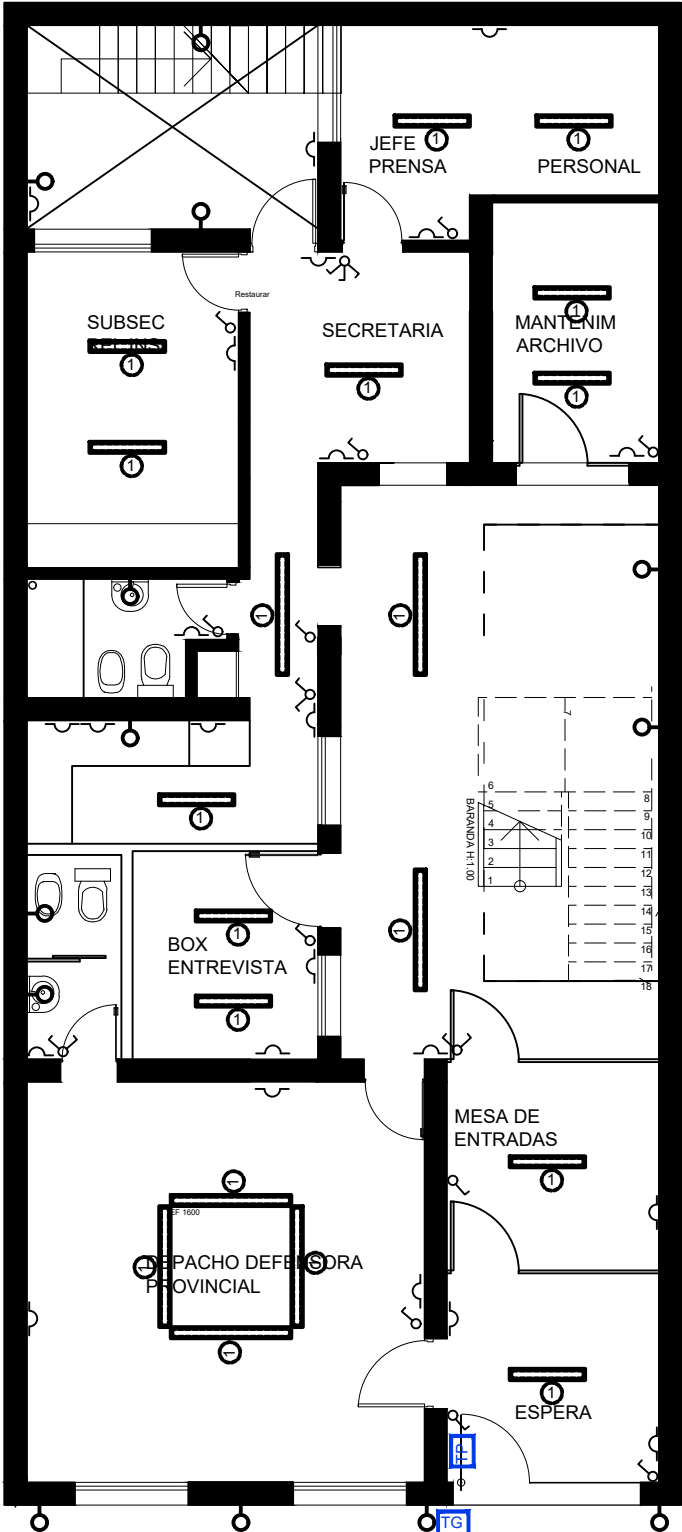
**V3-VENTANA DE ALUM MODENA**  
 2 hojas corredizas  
 150x125, Herrajes, y s/ colocación  
 CANTIDAD 3

Instalación agua/sanitaria  
 PLANTA BAJA Esc. 1:100





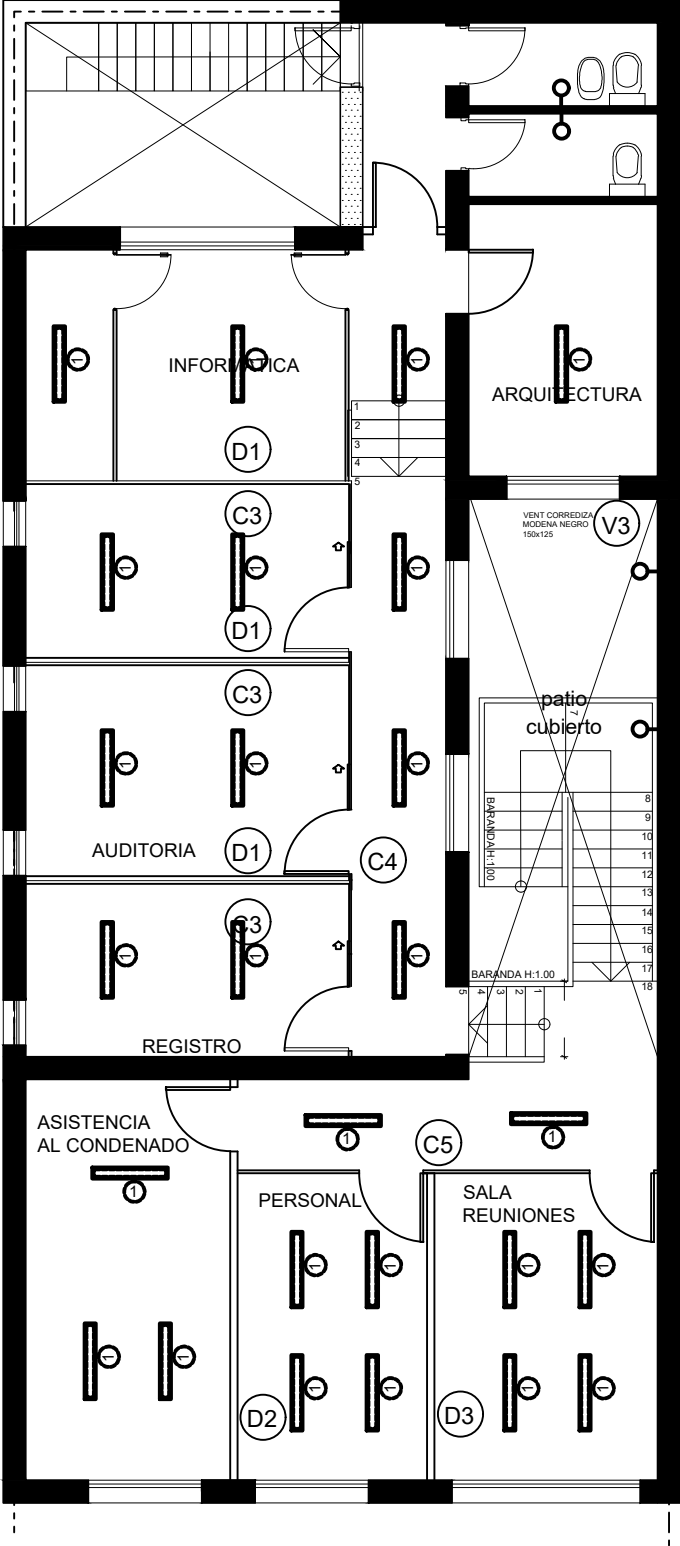
Instalación eléctrica  
 PLANTA BAJA Esc. 1.100



TP Tablero Primario Elect.  
 TG Tablero General.

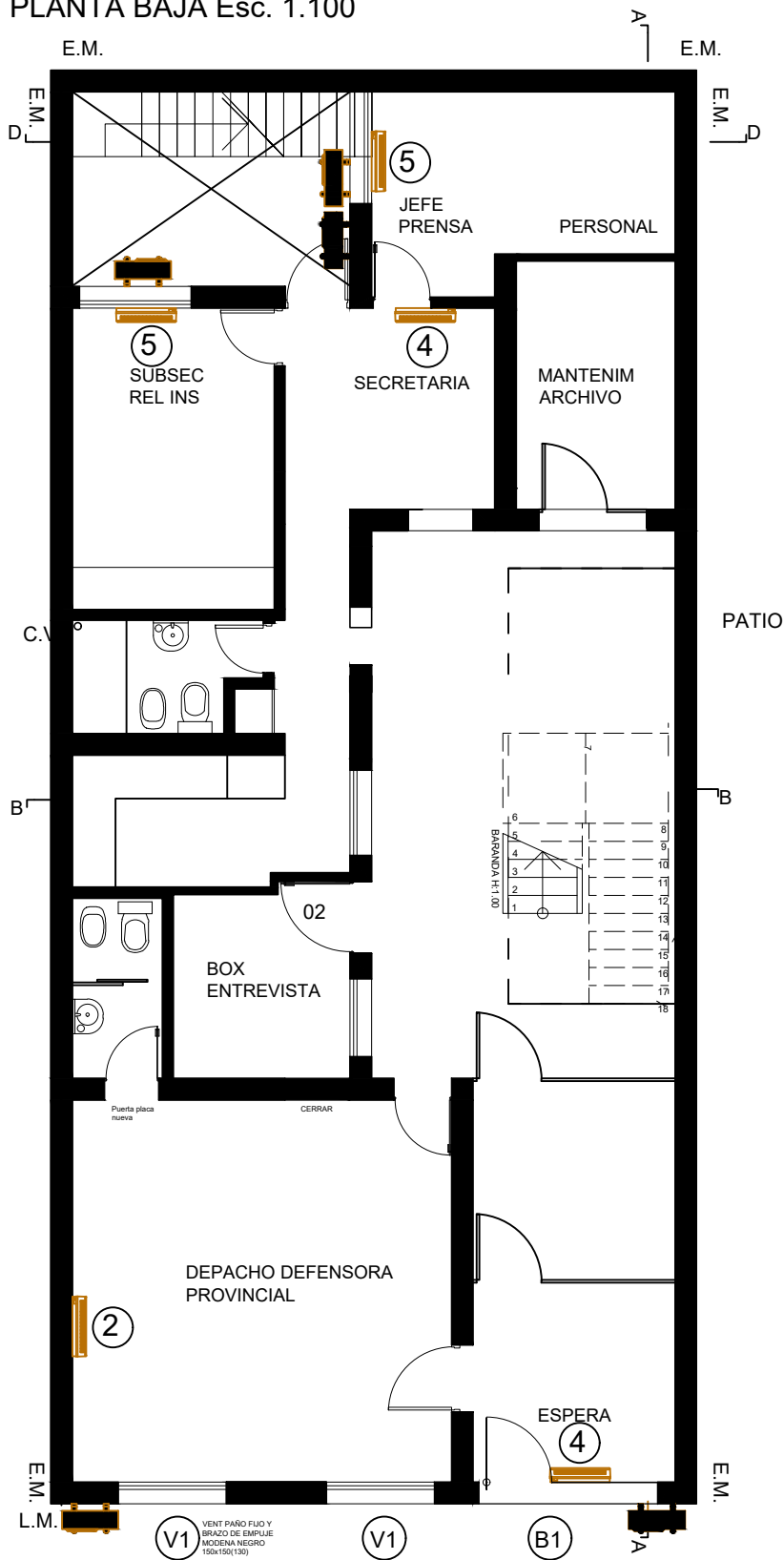


Instalación eléctrica  
PLANTA ALTA Esc. 1.100



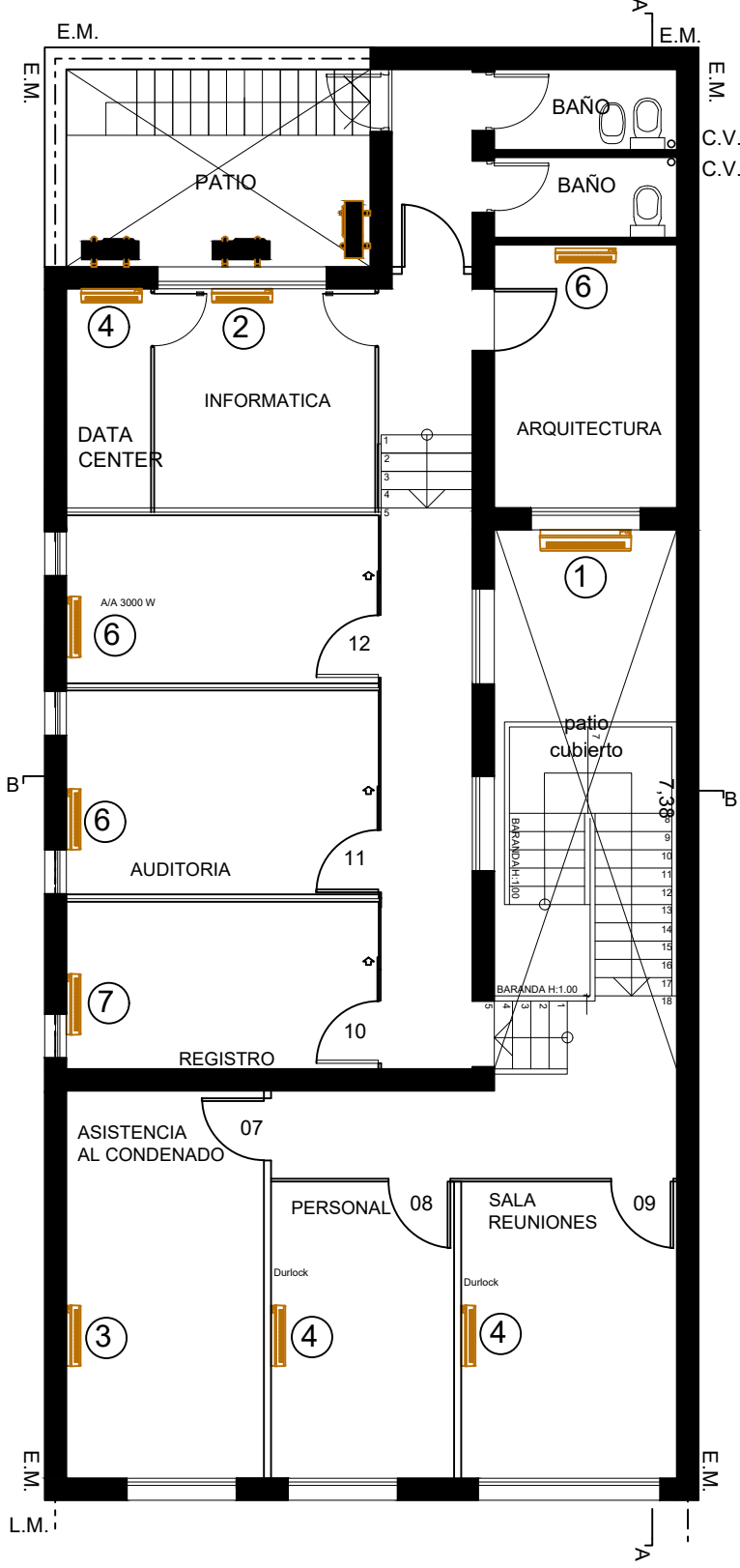
# INSTALACIÓN AIRE ACONDICIONADO

## PLANTA BAJA Esc. 1.100



# INSTALACIÓN AIRE ACONDICIONADO

## PLANTA ALTA Esc. 1.100



INSTALACIÓN AIRE ACONDICIONADO  
PLANTA DE TECHOS Esc. 1.100

